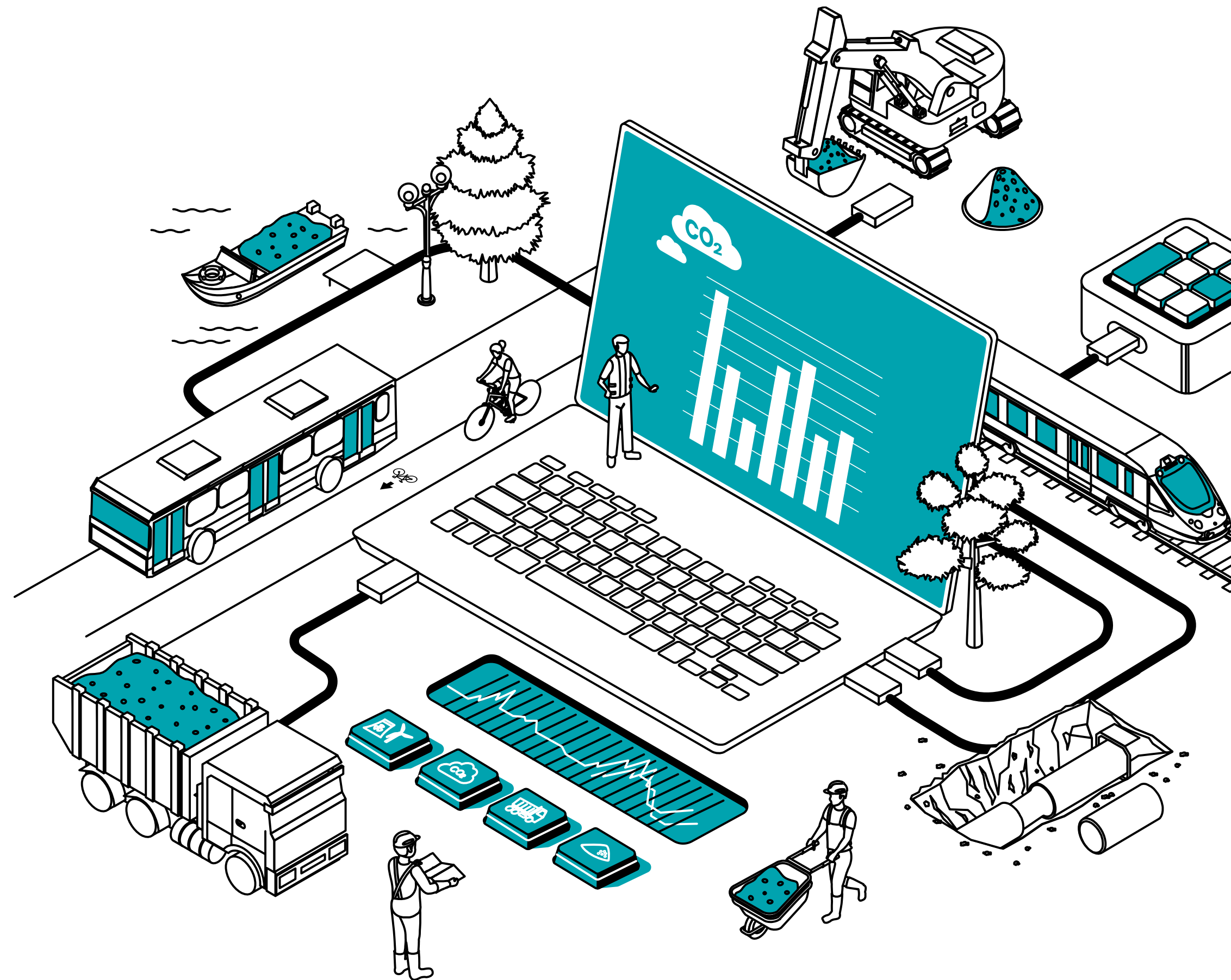


# Présentation de l'éco- comparateur **SEVE-TP**





# 1. L'éco-comparateur SEVE-TP

# L'éco-comparateur SEVE-TP

## Système d'Evaluation de Variantes Environnementales

- Elaboré par la profession routière en 2010 (Routes de France anciennement USIRF)
- En réponse à son engagement pris lors de la signature de la **Convention d'engagement Volontaire** du 25 mars 2009
- Outil permettant la mise en œuvre des orientations du **Grenelle Environnement**

➔ Depuis janvier 2023, outil FNTTP => mise à disposition gratuite de l'outil



**15000** COMPTES CRÉÉS



**1500** ORGANISMES PRÉSENTS



**10** MÉTIERS REPRÉSENTÉS

# L'éco-comparateur SEVE-TP

## SEVE-TP

SYSTÈME D'ÉVALUATION DES VARIANTES ENVIRONNEMENTALES

OUTIL COMMUN DE LA PROFESSION DES TRAVAUX PUBLICS



OBJECTIF : **RÉDUIRE L'IMPACT ENVIRONNEMENTAL**  
DES INFRASTRUCTURES

- ✔ Outil **gratuit**
- ✔ Interface **simple**
- ✔ Représentation **synthétique** des **résultats**
- ✔ Outil **transparent, fiable et vérifié**



UN LANGUAGE COMMUN ENTRE  
DONNEURS D'ORDRE ET ENTREPRISES DE TP

**ENTREPRISE TP**

- ✔ **Quantification** intérêt  
environnemental des  
variantes

**DONNEUR D'ORDRE**

- ✔ **Prédimensionnement** d'offres
- ✔ **Eco-comparaison** de  
variantes



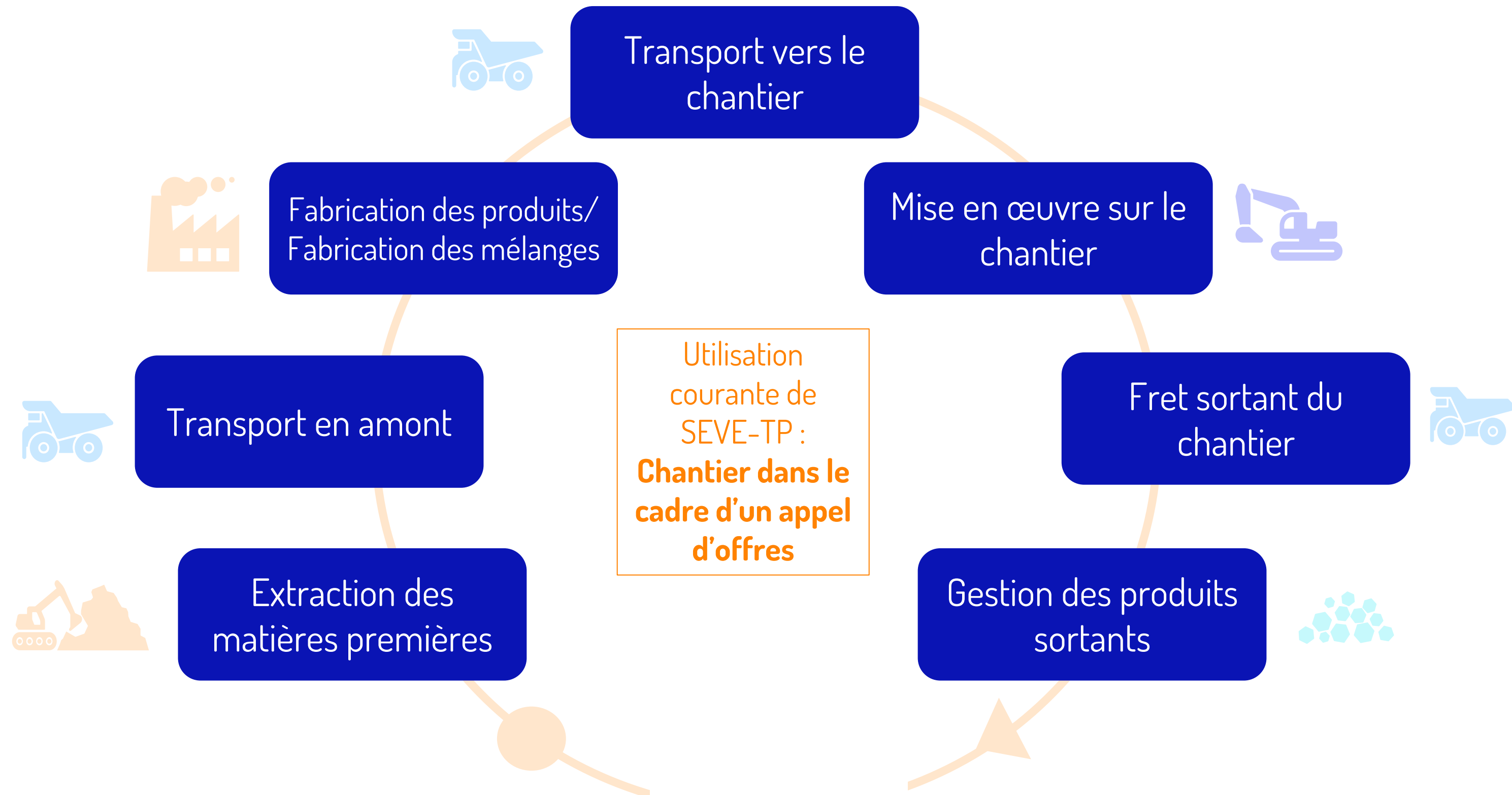
POUR VOUS INSCRIRE





## 2. Périmètre de modélisation de l'outil

# Périmètre de modélisation de l'outil



# Périmètre de modélisation de l'outil



SEVE-TP permet de comparer l'empreinte environnementale de solutions techniques offrant le **même niveau de service** et **les mêmes fonctionnalités** (même durée de vie).



Sur la base de données environnementales :

- Génériques
- Propres à l'entreprise si l'utilisateur ajoute des ressources spécifiques (avec un justificatif)



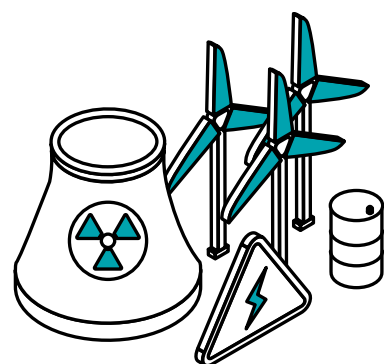
À noter que le système de modélisation ne prend pas en compte :

- Le déplacement du personnel
- Les infrastructures des usines
- L'utilisation des bases vie

Intégration des derniers postes d'émission d'ici le 2<sup>ème</sup> semestre 2026

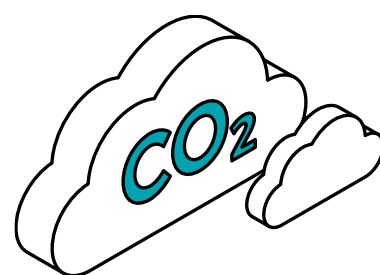
# Périmètre de modélisation de l'outil

## Indicateurs quantitatifs



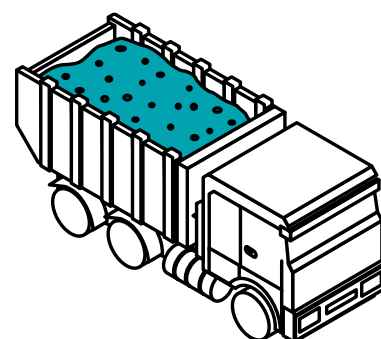
### Consommation énergétique

Somme des énergies primaires renouvelables et non renouvelables utilisées pour la réalisation de l'ouvrage.



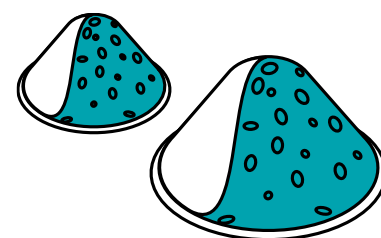
### Émissions de gaz à effet de serre

Impact environnemental des solutions techniques sur le changement climatique.



### Transport (tonne.kilomètre)

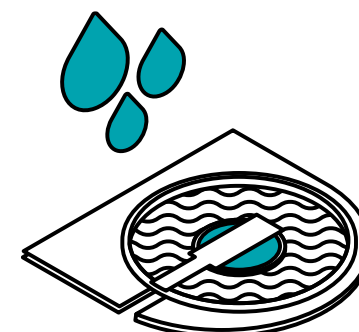
Information sur la sollicitation de l'infrastructure support ou encore sur la gêne occasionnée aux riverains en raison du transport des matériaux.



### Préservation de la ressource

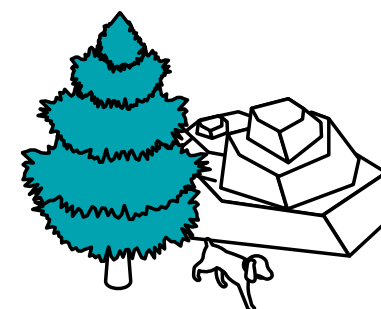
Détails de la consommation : Ressources naturelles ; Matériaux recyclés ; Agrégats d'enrobés ; Déblais issus du chantier.

## Indicateurs qualitatifs



### Gestion de l'eau

Niveau d'engagement de l'entreprise à préserver la ressource en eau et à mettre en valeur ses capacités à utiliser de l'eau recyclée sur ses projets.



### Prise en compte de la biodiversité

Niveau d'engagement et les modalités d'action de l'entreprise pour préserver la biodiversité.





## ③ La méthode de calcul

# Qu'évalue-t-on dans SEVE-TP ?

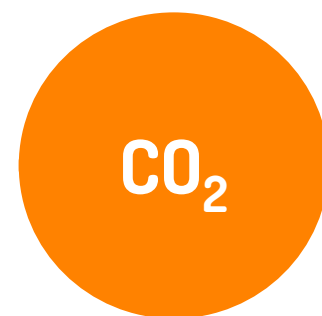
## QU'EST CE QUE LA COMPTABILITÉ CARBONE À L'ÉCHELLE D'UN PROJET ?



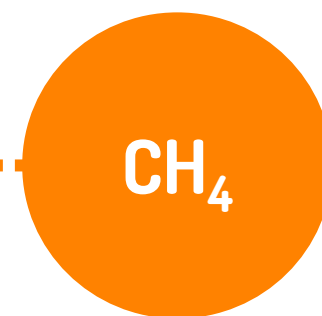
Quantification des impacts environnementaux se focalisant sur la problématique des émissions de gaz à effets de serre à l'échelle du projet.

## QUELS SONT LES PRINCIPAUX GAZ À EFFET DE SERRE ?

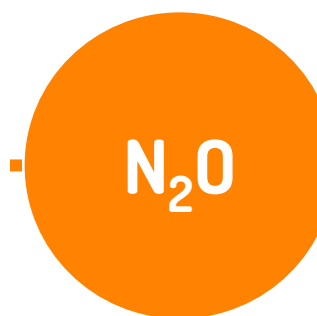
Les gaz à effet de serre (GES) sont des composants gazeux qui bloquent le rayonnement infrarouge émis par la surface terrestre et contribuant à l'effet de serre



Dioxyde de carbone

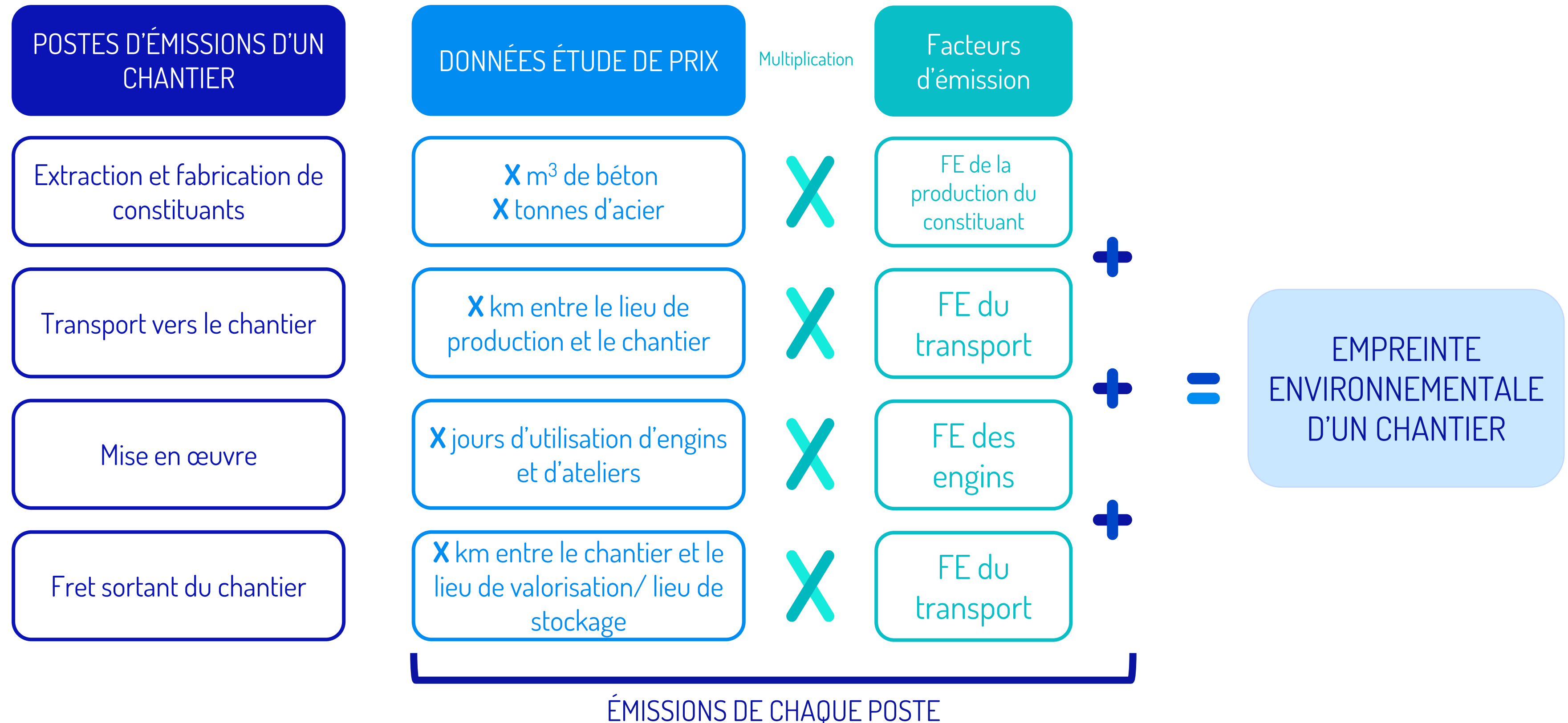


Méthane



Protoxyde d'azote

# Comment fonctionne le calcul de l'empreinte environnementale d'un projet ?





## 4 Fiabilité de l'outil

# Périmètre de modélisation de l'outil

GOUVERNEMENT

Liberté

Égalité

Fraternité

Achats-durables.gouv.fr

Accélérer la transition vers des achats publics et privés durables

Contact

Se connecter

Paramètres d'affichage

Rechercher

Accueil

Événements

Documentation et outils

Formations

Les offres durables

Stratégies d'achats

Se faire accompagner

Accueil

>

Consulter la documentation et les outils

>

Un outil ACV pour les travaux publics - SEVE TP

Publié le 24 juin 2025

Mis à jour le 25 juin 2025

Un outil ACV pour les travaux publics - SEVE TP

Achats durables

Partager la page

Profil

Public et privé

Segments d'achat

Travaux, matériaux, maintenance

SEVE-TP

ÉCO-COMPARATEUR DES TRAVAUX PUBLICS

The logo for SEVE-TP, featuring the text "SEVE-TP" in a bold, sans-serif font, with a stylized circular graphic element above it.



## 5. Prochaines évolutions

# Prochaines évolutions



**SEVE-TP International**  
**Bilan environnemental du chantier**  
**Refonte du profil MOA**

# Pour toutes questions

Contactez Tom BIMONT

[bimontt@fntp.fr](mailto:bimontt@fntp.fr)