

Les joints de chaussée RCA à grand
souffle sur ouvrage à forte pente

Viaduc de Martrou à Rochefort-sur-Mer

*Présentation par Pascal SALANNE
et Nicolas GRANIER*



Contexte des travaux



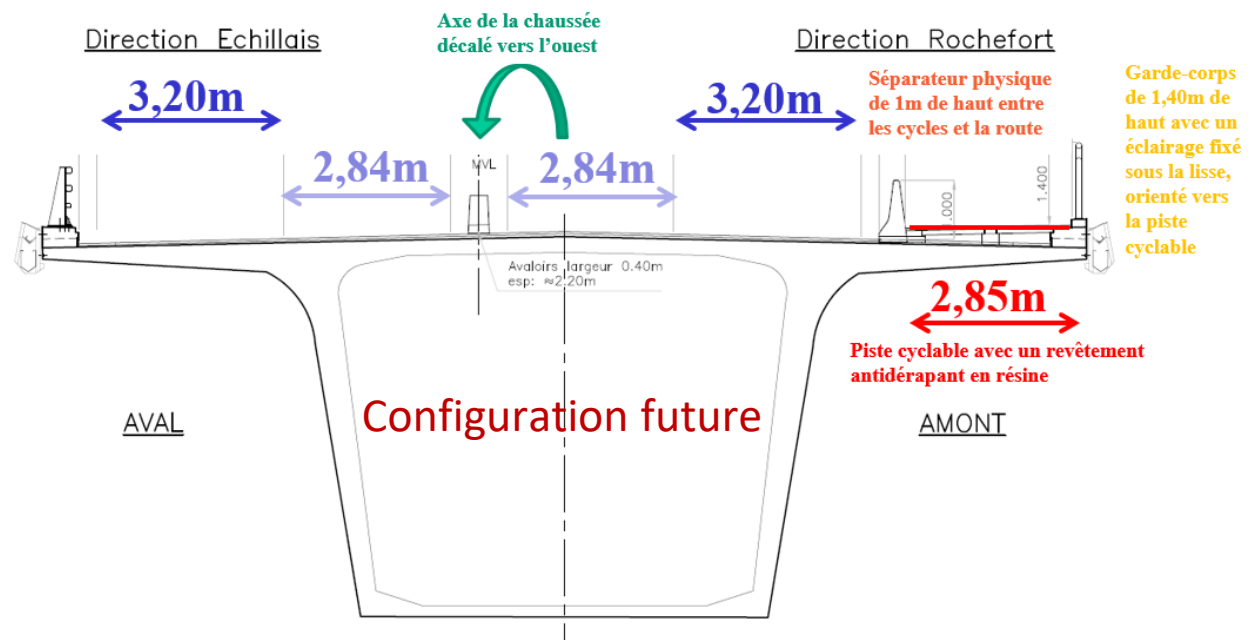
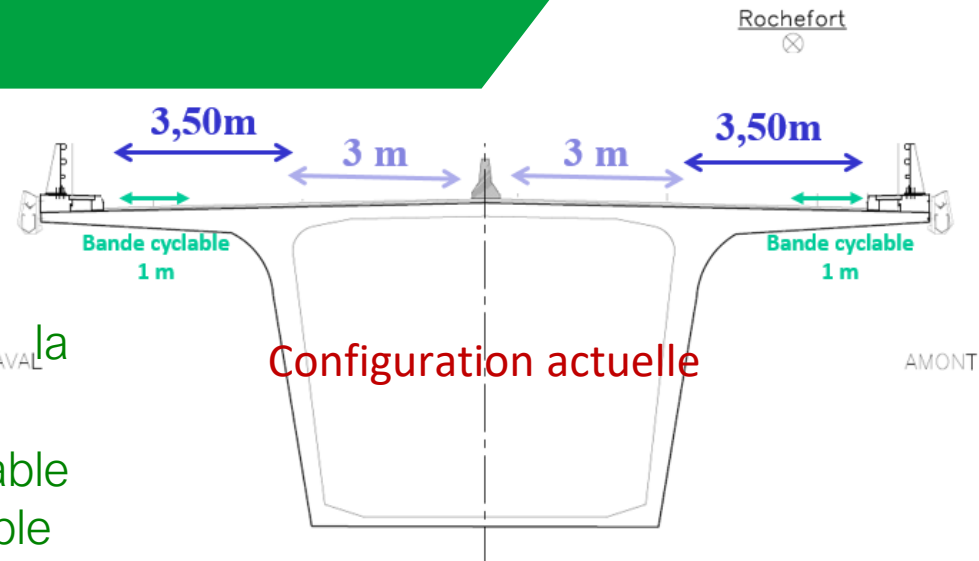
Viaduc de Martrou franchissant l'estuaire de la Charente à Rochefort-sur-Mer

- Fort trafic routier, >38 000 véhicules par jour (dont 5% de poids lourds)
- Plan vélo de l'Etat
 - L'ouvrage réalisé en 1991, long de 1138m, est à réhabiliter

Un des objectifs principaux des travaux :

Sécuriser les usages cyclistes :

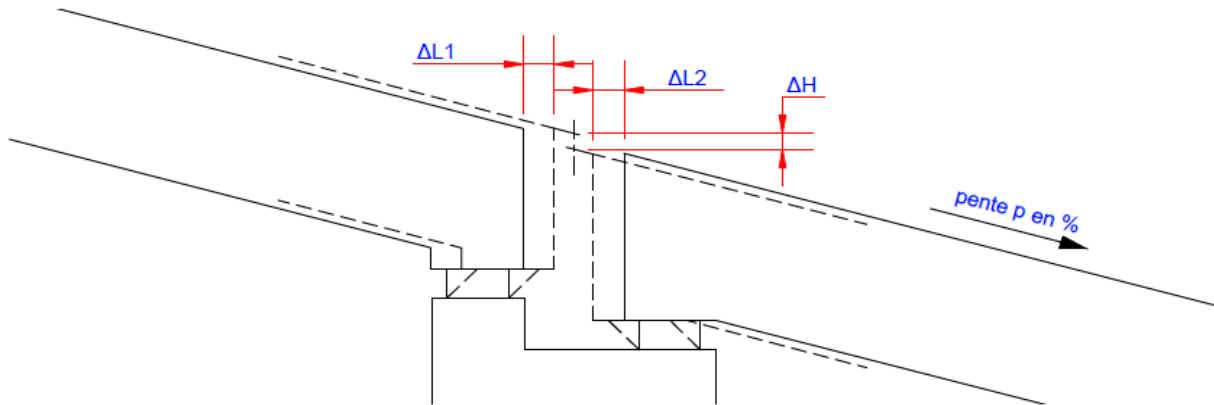
- en isolant les cyclistes de la circulation motorisée,
- en créant une piste cyclable bidirectionnelle la plus large possible



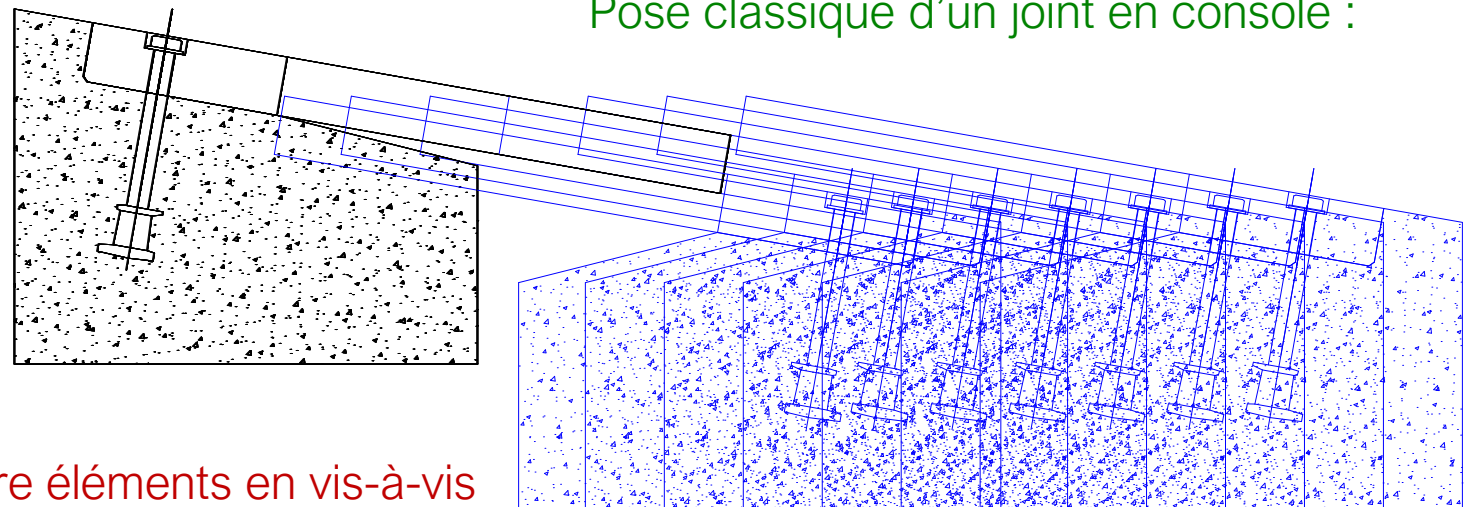
- Reconcevoir et refaire complètement les lignes de joints de chaussée :
Agence RCA Sud-ouest
+ Service technique RCA

Problématique des ouvrages à forte pente :

Pose des appareils d'appui à l'horizontal



Pose classique d'un joint en console :



➤ Variation d'altimétrie entre éléments en vis-à-vis

Cas des lignes de joints du viaduc de Martrou :

Souffle de joint de 550 mm + pente 6%

=> Décalage altimétrique maximal de 33 mm

Loin des tolérances de -5/+3 mm !

- Danger pour les deux-roues motorisés
- Chocs au passage des camions avec risque de délestage
- Vieillessement accéléré des pièces métalliques et des parties béton

➤ Conception et fabrication de joints spécifiques :

Filiale SACO



Cerema
Direction technique
Infrastructures de transport et matériaux

Avis technique Ouvrages d'art
Joints chaussée des ponts-routes

Validité du : 02-2021
au : 03-2026
F AT JO 21-01

GTS 160-500 -RCA

Nom du produit : **GTS 160-500**
Entreprise : **RCA**

Cet avis technique décrit les principes de ce joint :
Famille de joint : « joint à peigne en console » (nommé également « joint cantilever » ou « joint à peigne à portée à faux »)
Capacité de soufflé : 160 à 500 mm
Mode de pose : en feuillure

Sommaire

I	Fiche d'identification	2
II	Essais de caractérisation	10
III	Avis de la Commission	13
	Information sur la publication	20

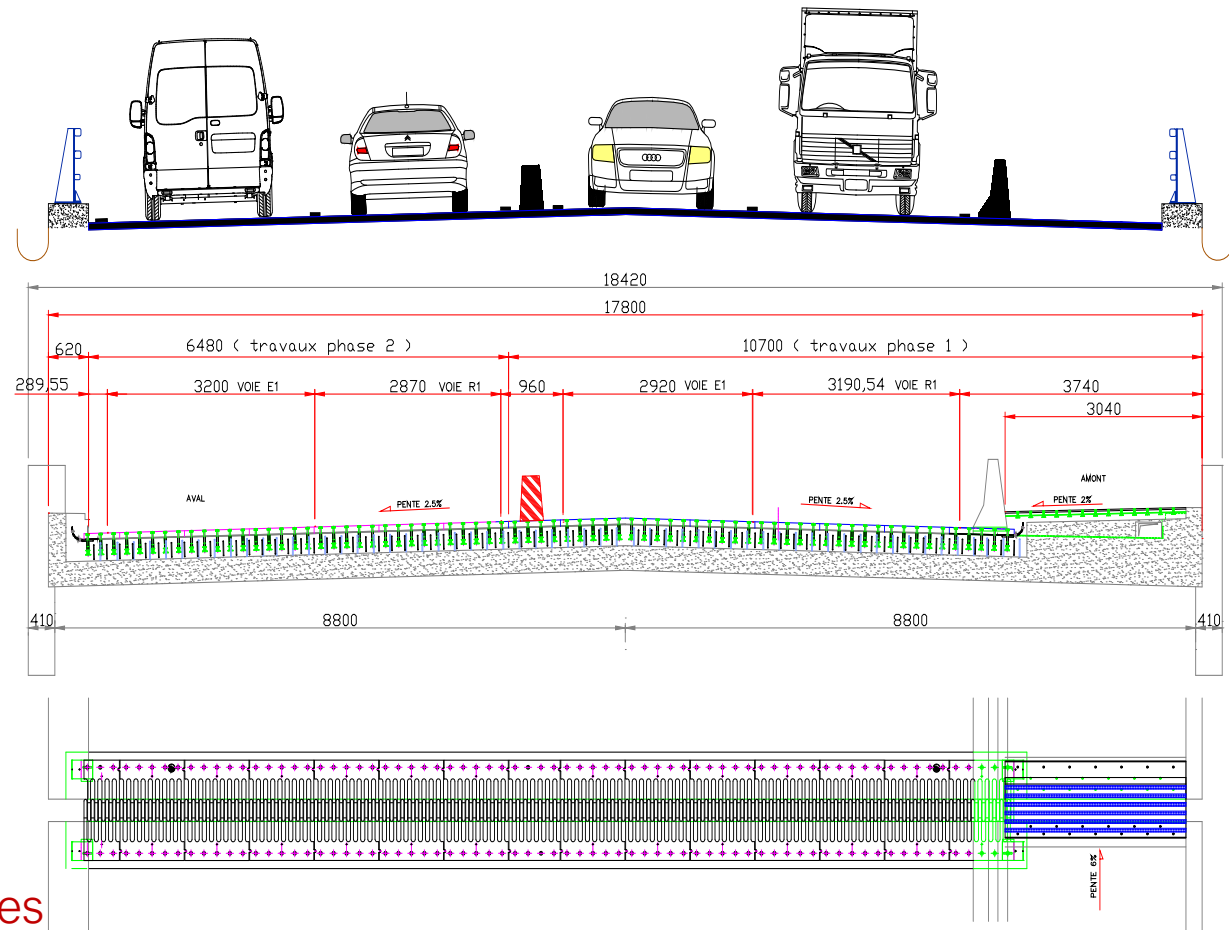
Cet avis annule et remplace le précédent avis publié sous le numéro F AT JO 11-03

Important : Les avis techniques « Joints de chaussée des ponts-routes » sont délivrés au fabricant/installateur assurant lui-même la fourniture et la pose du joint, ou à l'association d'un fabricant et d'un installateur liés par un accord permanent garantissant vis-à-vis des clients leur responsabilité solidaire, de façon à pouvoir assurer l'entière responsabilité de la tenue du joint dans le temps et garantir la possibilité ultérieure d'interventions d'entretien ou de remplacement.

La validité du présent avis technique est strictement limitée aux entreprises mentionnées en page 2 de cet avis technique (cf 1.1.1).

Deux lignes de joints de chaussée complexes :

- Forte pente : 6%
- Grand souffle : 550 mm
- Coupe en toit décalée
- Large voie cyclable (+ véhicules d'entretien)
- Pose de la ligne en 2 phases :
mouvements d'ouvrage entre phases

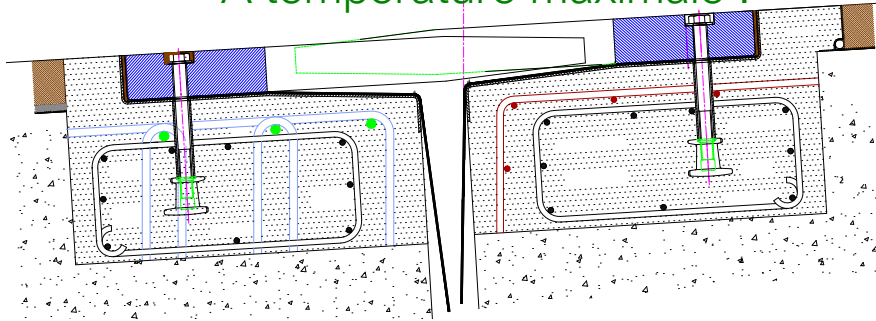


- Etude soignée de la pose des joints
avec fabrication d'outils de pose spécifiques

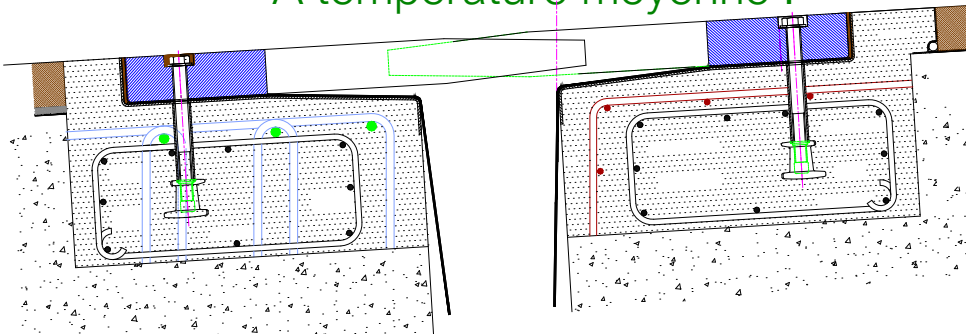
RCA + Service technique + filiale SACO

Les joints de chaussée GTS 550 :

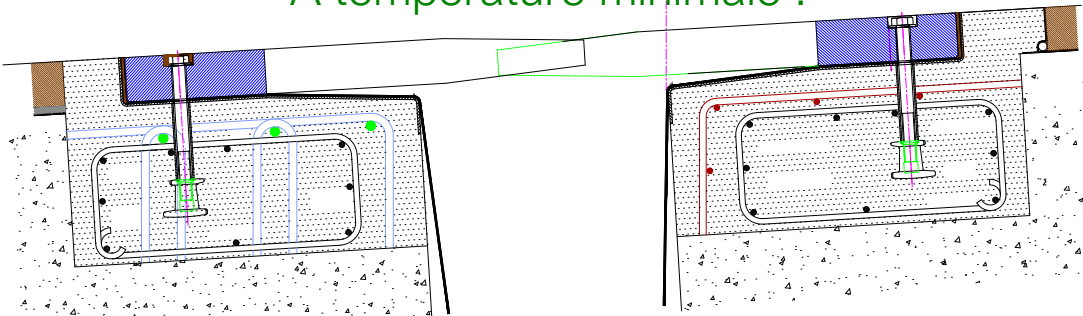
- À température maximale :



- À température moyenne :

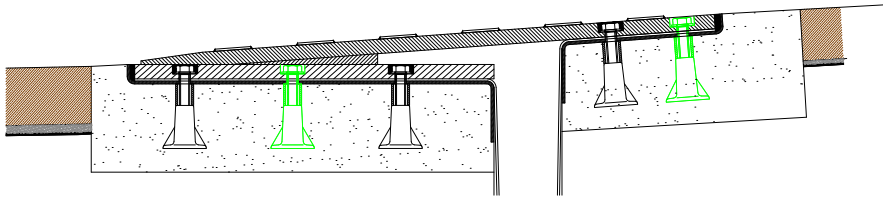


- À température minimale :

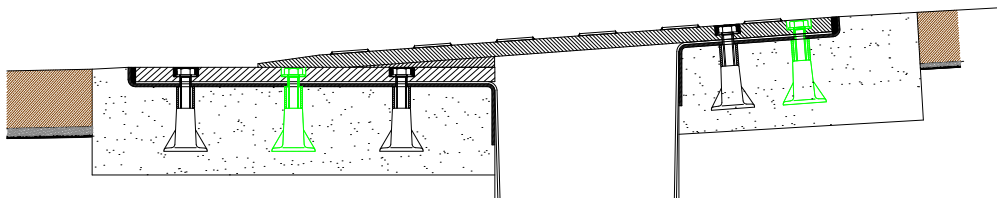


Les joints sur voie cyclable PG 550 :

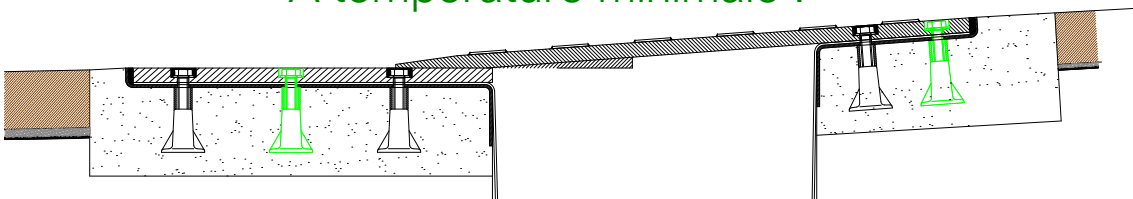
- À température maximale :



- À température moyenne :



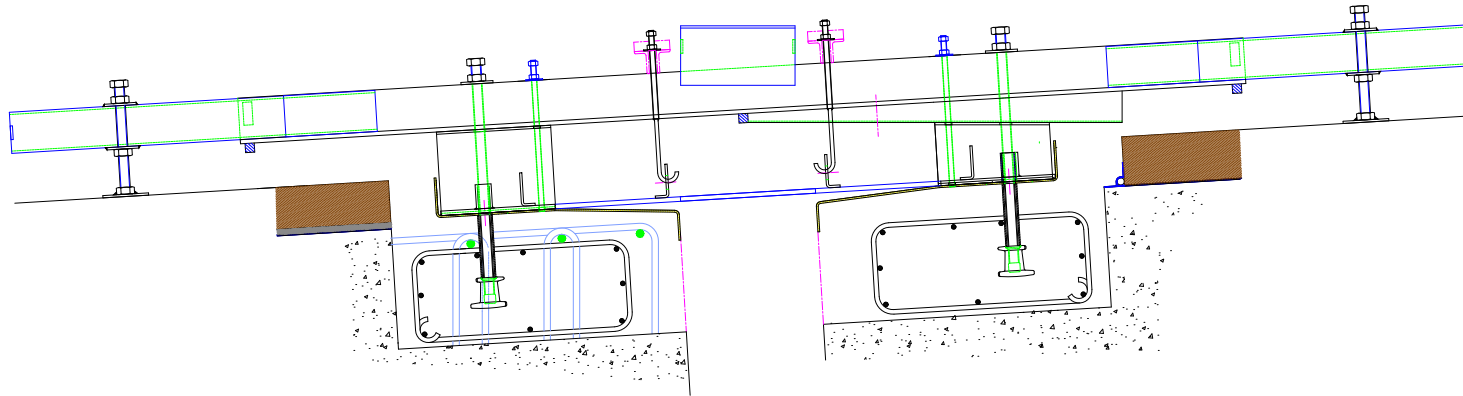
- À température minimale :



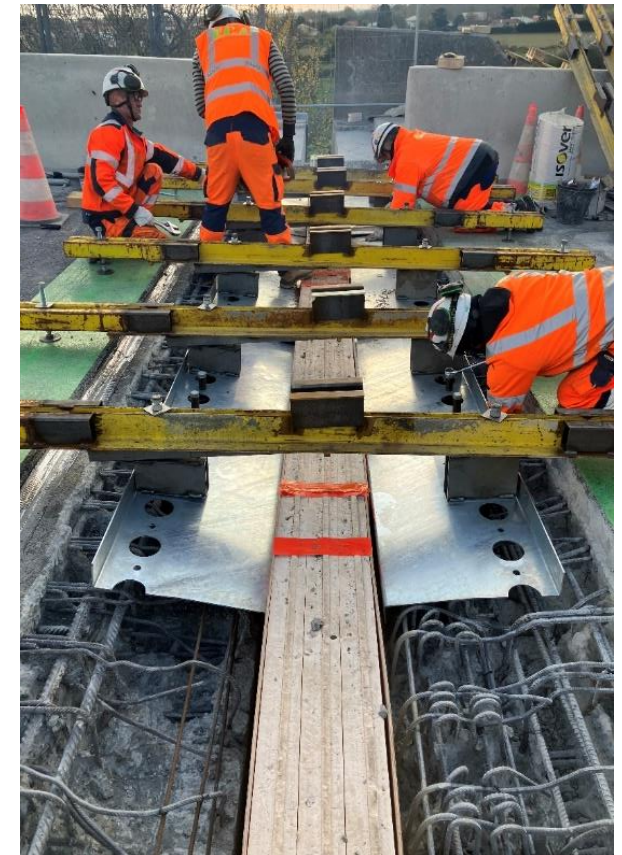
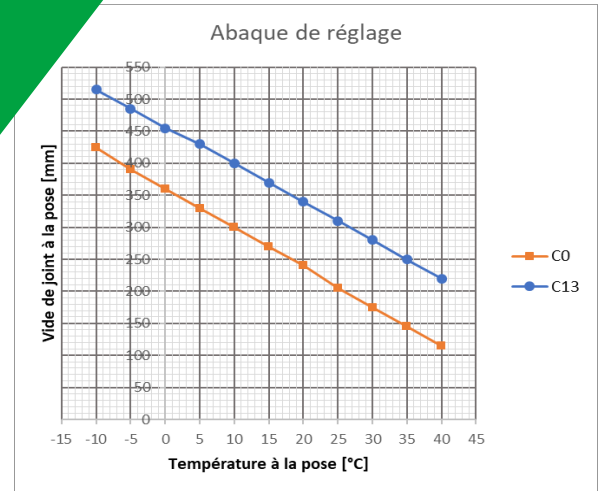
Ajout de plaquettes anti-dérapantes

Une pose soignée de l'équipe travaux RCA :

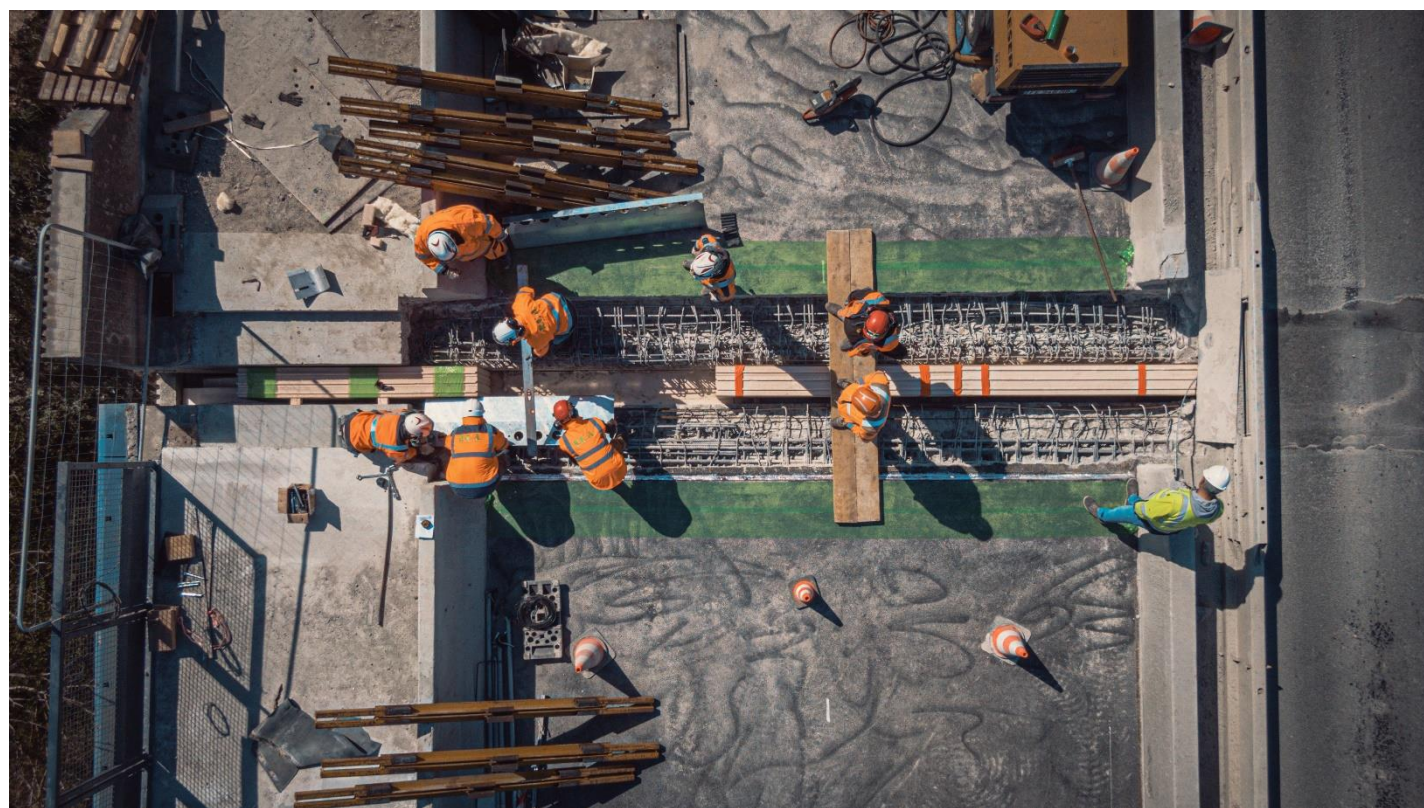
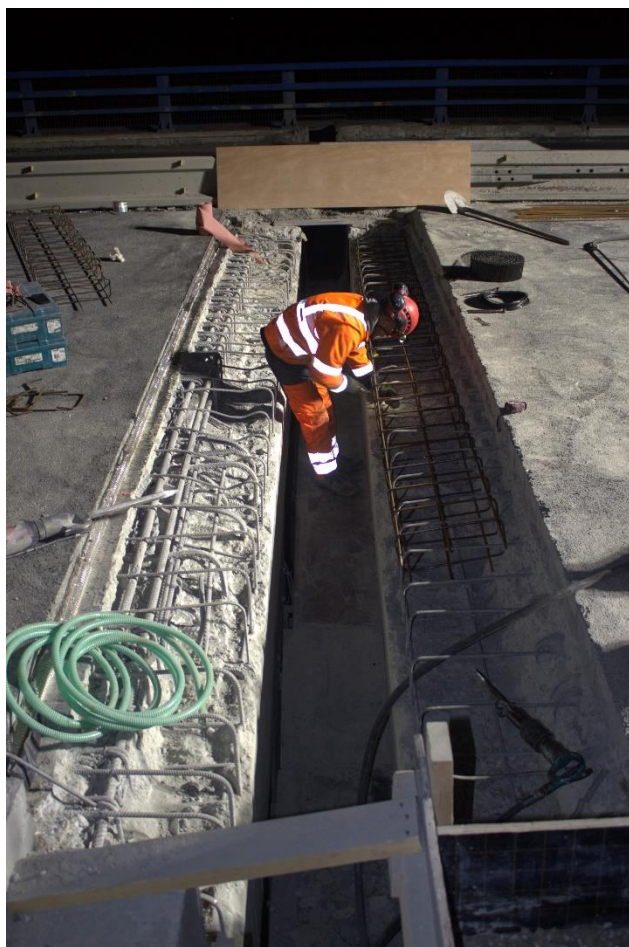
- Réglage d'ouverture du joint et d'altimétrie des éléments à réaliser en même temps en fonction de la température de pose
- Outils de pose spécialement conçus pour le projet



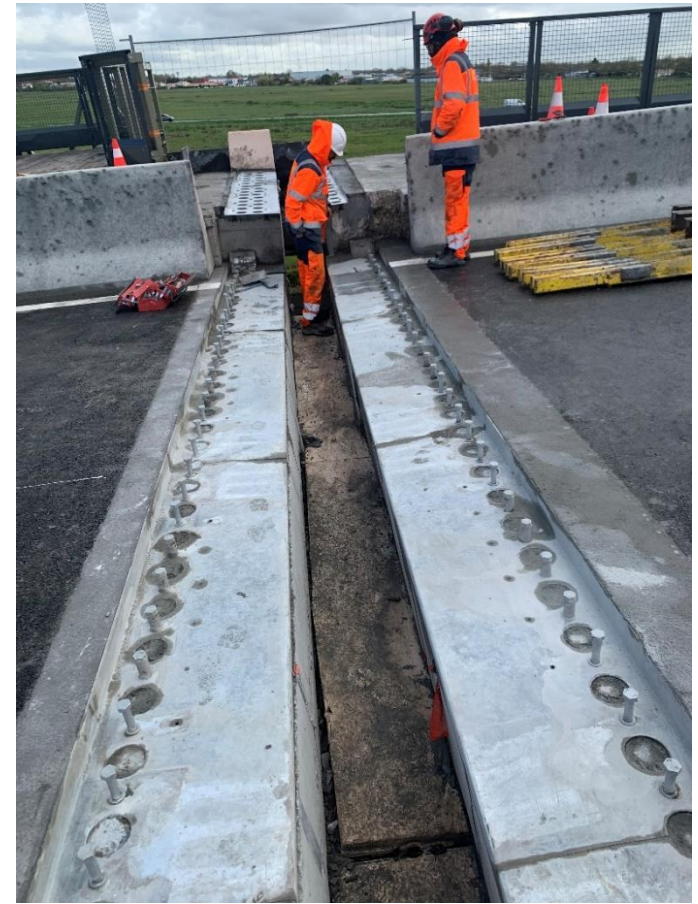
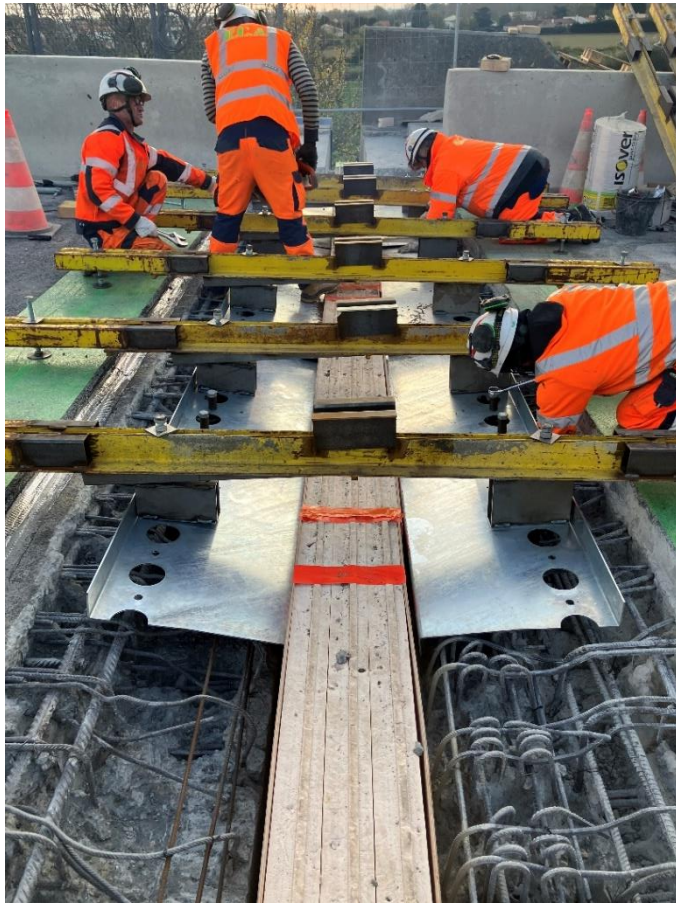
➤ Point fort de la pose des joints RCA sur châssis



Une pose soignée de l'équipe travaux RCA :



Une pose soignée de l'équipe travaux RCA :



Une pose soignée de l'équipe travaux RCA :



Une ligne de joints optimisée aux conditions de circulation et à la géométrie de l'ouvrage !

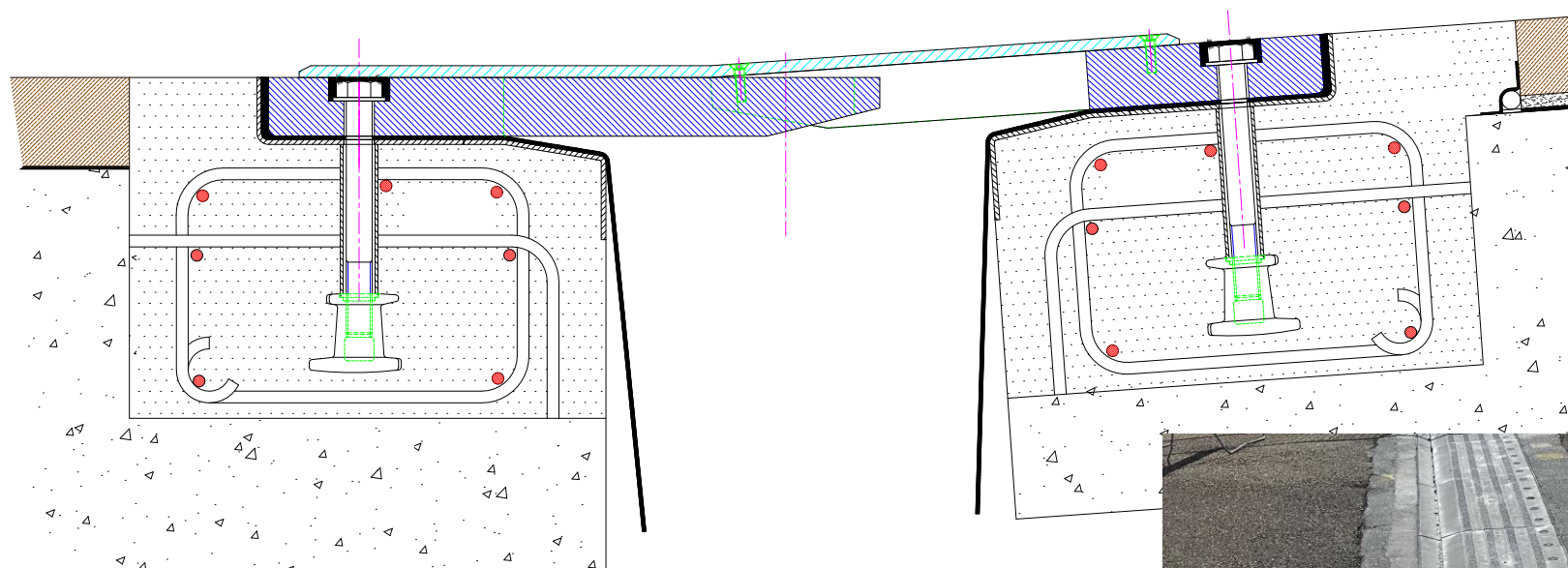
- Confort sur la chaussée et la voie cyclable
- Robustesse des joints
- Silence aux passages des véhicules



RCA a également des solutions pour les couloirs vélo-bus



➤ GTS partiellement incliné + plaques couvre-peignes



Et compatible



Merci à tous pour votre attention

www.rca-sa.fr

AGENCE R.C.A. NORD ET IDF

Route des Andelys

27940 COURCELLES SUR SEINE

Tél : 02 32 77 26 40 - Fax : 02 32 77 26 49

AGENCE R.C.A CENTRE ATLANTIQUE

Lieu-dit l'Avis - Route du Blanc

36220 MARTIZAY

Tél : 02 54 37 39 11 - Fax : 02 54 37 41 43

AGENCE R.C.A. SUD-OUEST

ZAE Siorac

24430 ANNESSE ET BEAULIEU

Tél : 05 53 54 00 46 - Fax : 05 53 04 94 47

AGENCE R.C.A EST

10 rue du Docteur Schweitzer

57130 ARS SUR MOSELLE

Tél : 03 87 60 67 36 - Fax : 03 87 60 77 20

AGENCE R.C.A SUD-EST

ZI Saint Maurice

04100 MANOSQUE

Tél : 04 92 72 34 56 - Fax : 04 92 72 74 23

